

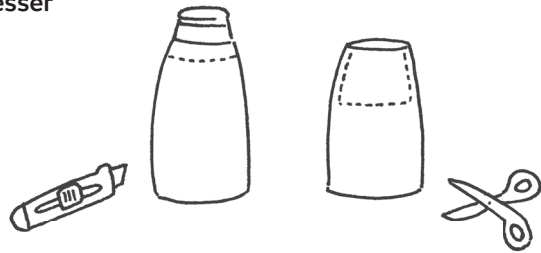
# Naseneumel Täschchen

aus leeren Shampooflaschen

## Das brauchst Du:

Leere bunte Shampooflaschen  
Weiße Klebefolie  
Selbstklebendes Klettband  
Schwarzer Edding  
Schere  
Cuttermesser

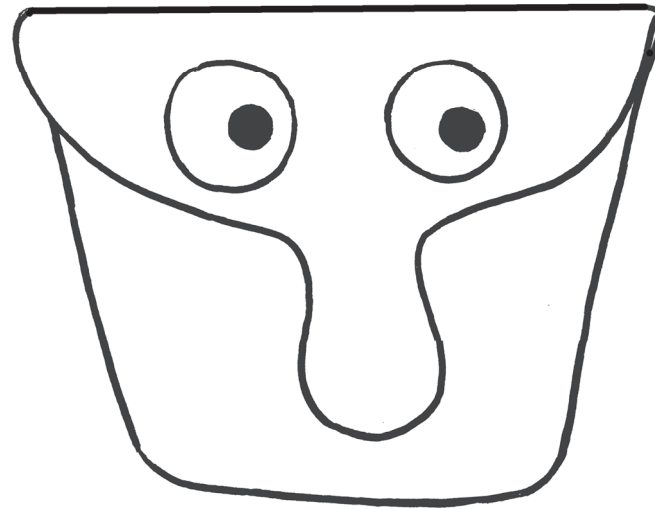
UPCYCLING  
TIPP!



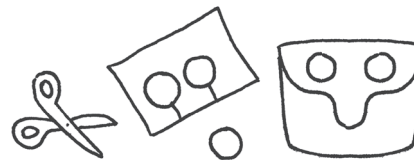
- 1 Nimm eine ausgewaschene, leere Shampooflasche, entferne die Etiketten und schneide vorsichtig mit einem Cuttermesser den oberen Teil ab. Schneide seitlich mit einer Schere ungefähr das obere Drittel an beiden Seiten ein und schneide bis dorthin die Vorderseite der Flasche komplett ab.



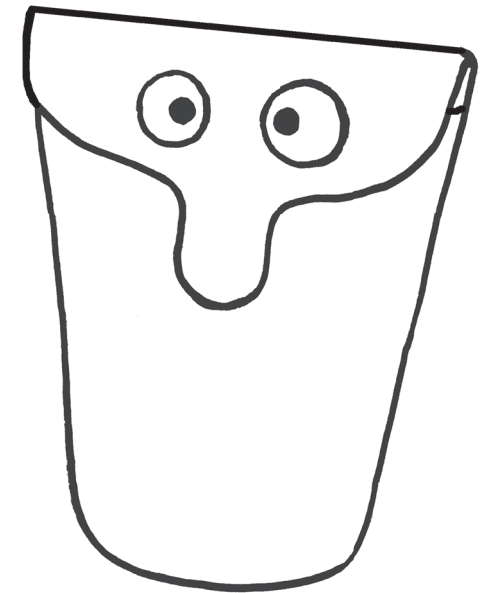
- 4 Schneide zwei kleine Stücke selbstklebendes Klettband zu. Das flauschige Stück klebe auf die Innenseite der Eumelnase und das mit den Klettthaken klebe so auf das Täschchen, dass es bei runtergeklappter Lasche gut verschlossen ist.



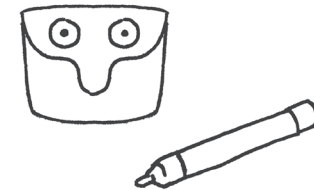
- 2 Klappe den oberen stehengebliebenen Teil der Flasche nach vorn und knicke ihn ein.



- 4 Schneide aus weißer Klebefolie zwei Augen aus und klebe sie über die Eumelnase.



- 3 Schneide die nach vorn geknickte Lasche mit einer Schere zu einer abgerundeten Form mit einer langen Eumelnase zu.



- 4 Nun male mit einem wasserfesten Edding noch zwei Pupillen auf die Augen. Fertig! Jetzt kannst Du Deinen Naseneumel mit allerlei Krimskrams befüllen.